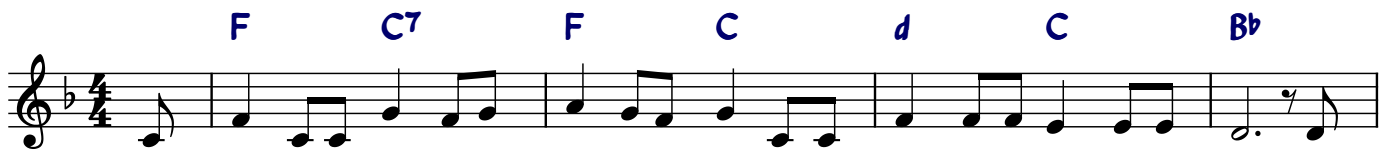
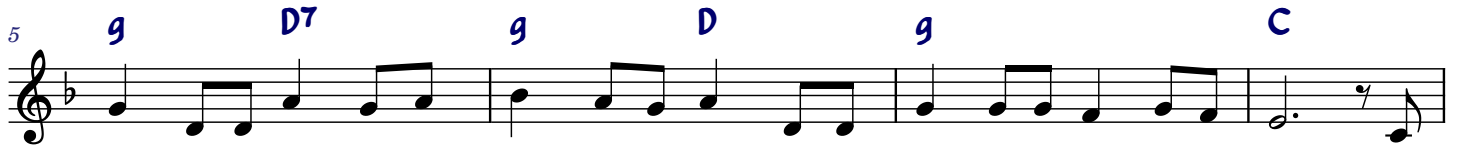


ZIELONA CHOINKA



Cho - in - kę przy-wie-źli z da - le - ka do do - mu, zie - lo - ną, pa - chną - cą jak las. Sta -
Sta - nę - ła zie - lo - na cho - in - ka w po - ko - ju, wy - nio - sta, do - stoj - na jak król, przy -



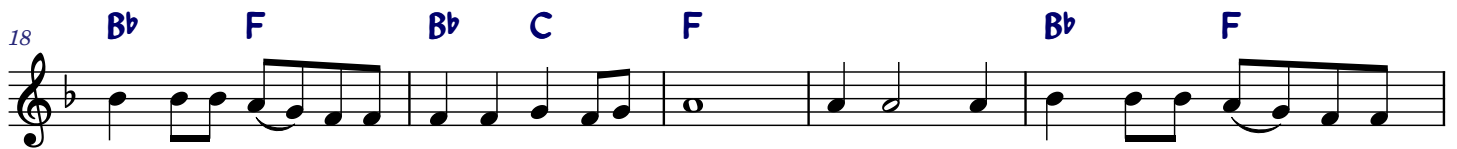
nę - ła jak we śnie, w ga - łą - zek o - sło - nie, słu - cha - ła, czy szu - mi jej wiatr. Pa -
pię - li jej gwia - zdę sre - brzy - stą nad czo - łem, kró - lew - ski wło - ży - li jej strój. A



trzy - ła zdi - wio - na na dzie - ci wo - ko - ło, szu - ka - ła zie - lo - nych swych sióstr. Deszcz
kie - dy wie - czo - rna na - de - szła go - dzi - na i świe - cy za - pa - lił ją blask, cho -



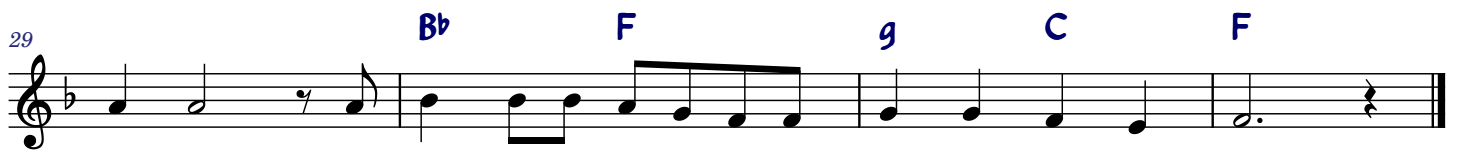
la - su kro - pla - mi przy - stra - jał jej czo - ło, ca - ło - wał ga - łąz - ki jej stóp. Cho - in - ko, cho -
in - ka wi - ta - ła przy sto - le z ro - dzin - na - ro - dzin Dzie - cią - tka - a czas.



in - ko zie - lo - o - na, co ro - ku wi - ta cię dom, sre - brem i zło - tem zdo - bio - o - na, świę -



te - czny cze - ka cię tron. Ko - lę - dy o to - bie śpie - wa - a - ją, w to - ru - je w le - sie im wiatr.



Dzie - ci na cie - bie cze - ka - a - ją w na - ro - dzin Bo - żych czas.

